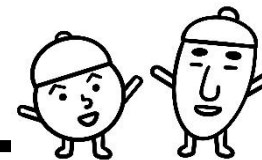


言葉かくれんぼ脳トレ①⑥

※たて・よこで探してください

日付 年 月 日



お	き	き	よ	う
ふ	じ	ば	か	ま
く	は	せ	え	ず
ろ	か	ん	で	は
は	ぼ	た	ん	ぎ

☆秋の植物が5種類隠れていますよ

- かえで
- ききょう
- はぎ
- ふじばかま
- はぼたん

