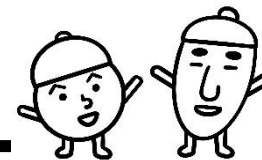


言葉かくれんぼ脳トレ⑪

※たて・よこで探してください

日付 年 月 日



ぱ	ん	じ	ー	い
こ	ち	き	ま	ち
す	さ	く	り	よ
も	り	ん	ど	う
す	か	け	さ	す

☆秋の植物が5種類隠れていますよ

● いちょう

● きく

● ぱんじー

● こすもす

● りんどう

