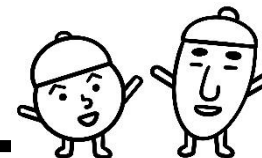


# 言葉かくれんぼ脳トシ⑱

※たて・よこで探してください

日付 年 月 日



い	す	す	き	か
ひ	が	ん	ば	な
か	り	め	ろ	で
け	い	と	う	し
お	く	ず	さ	こ

☆秋の植物が5種類隠れていますよ

- すすき
- けいとう
- くず
- なでしこ
- ひがんばんな

