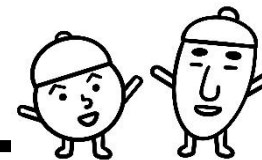


# 言葉かくれんぼ脳トシ②⑩

※たて・よこで探してください

日付 年 月 日



え	の	き	ぐ	さ
り	れ	ま	ち	と
に	ん	じ	ん	い
ぎ	こ	に	の	も
め	ん	な	す	こ

☆秋の野菜が5種類隠れていますよ



-----



-----



-----



-----



-----



<https://kawaguchi-website.jp>