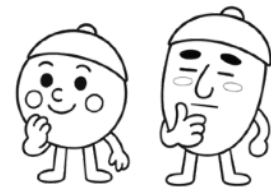


時計クイズ 4



【問 1 ・ 2】 次の時計は何時何分ですか。下の答えに記入して下さい。

※ 「ちょうど」 の場合も、分は 「00分」 と書きましょう。

1

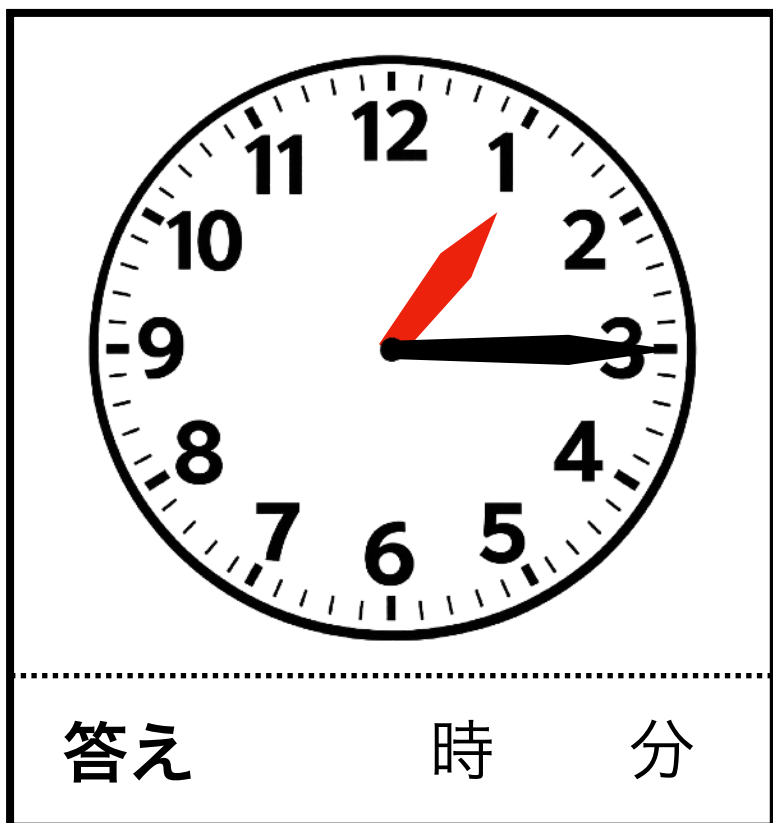


2



【問 3】 次の時計の時刻から、
20分後は何時何分ですか。

3



【問 4】 次の時計の時刻から、
10分前は何時何分ですか。

4



【謎景】 1 : 0時50分 5 : 0時40分 3 : 1時32分 4 : 10時40分

↑ 【解答】 は上下を反転させています

笑顔生き生き応援隊

ドングリマツリ

<https://kawaguchi-website.jp>

