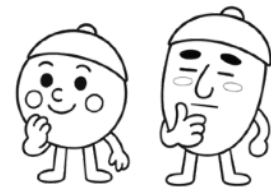


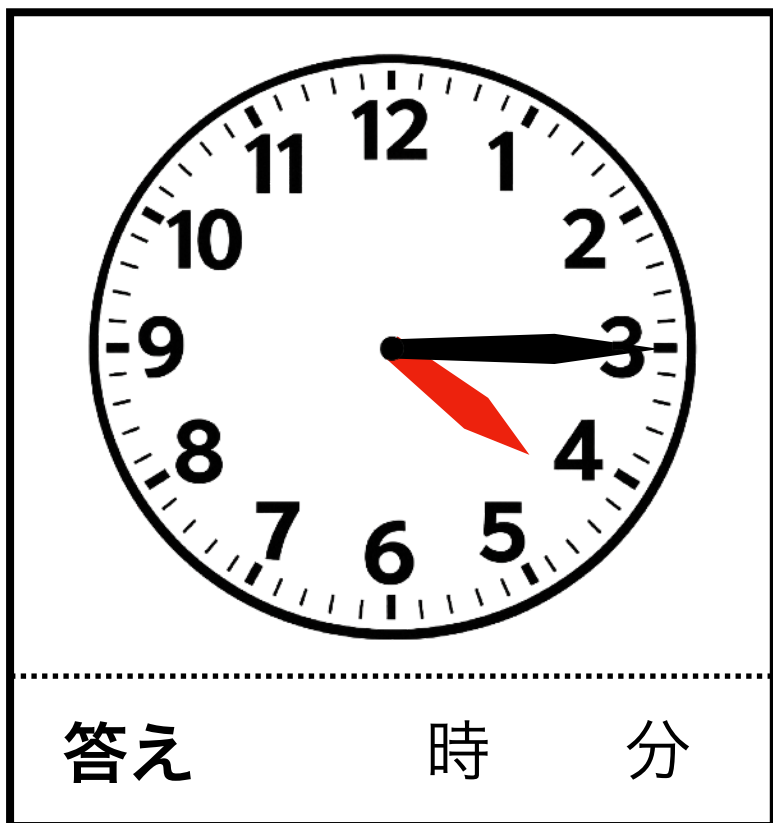
# 時計クイズ 2



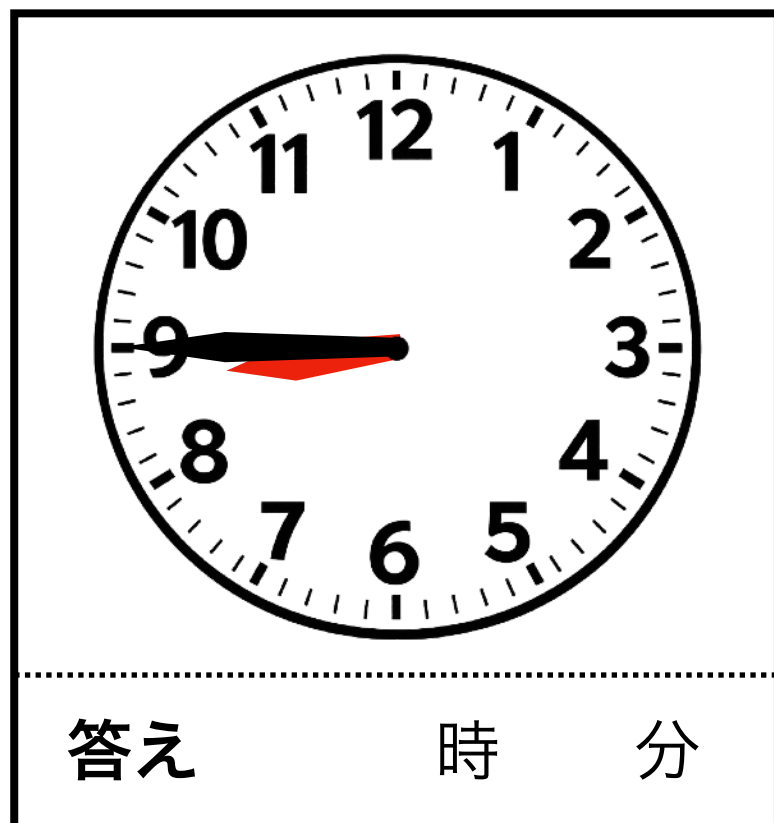
【問 1 ・ 2】 次の時計は何時何分ですか。下の答えに記入して下さい。

※ 「ちょうど」 の場合も、分は 「00分」 と書きましょう。

1



2



【問 3】 次の時計の時刻から、  
20分後は何時何分ですか。

3



【問 4】 次の時計の時刻から、  
10分前は何時何分ですか。

4



【謎景】 1 : 4時12分    5 : 8時42分    3 : 10時30分    4 : 9時50分

↑ 【解答】 は上下を反転させています

笑顔生き生き応援隊

ドングリマツリ

<https://kawaguchi-website.jp>

