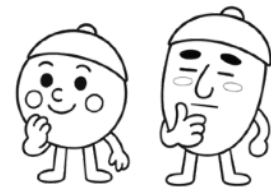


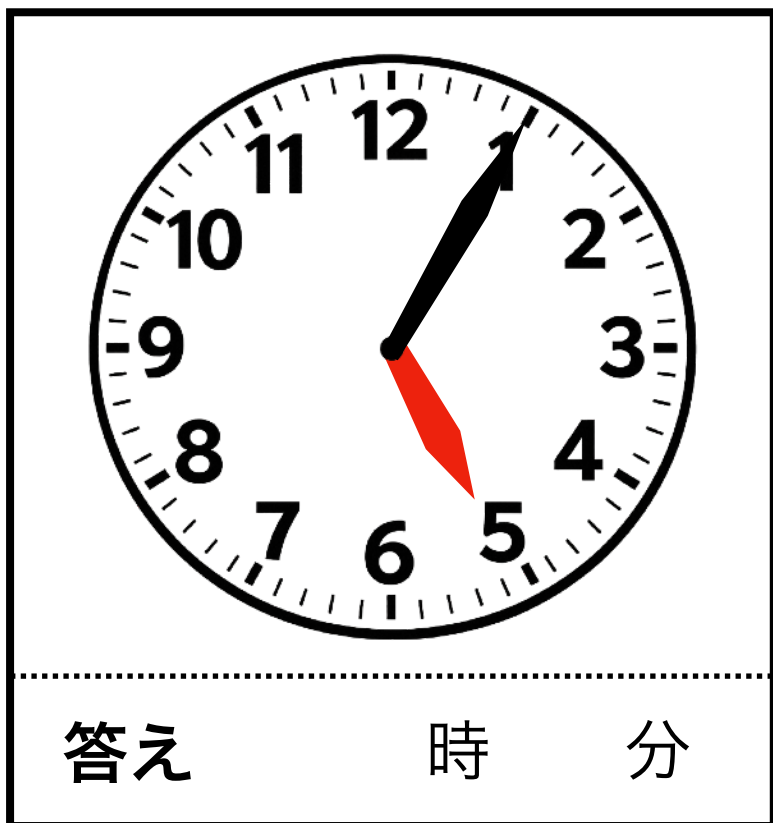
# 時計クイズ 3



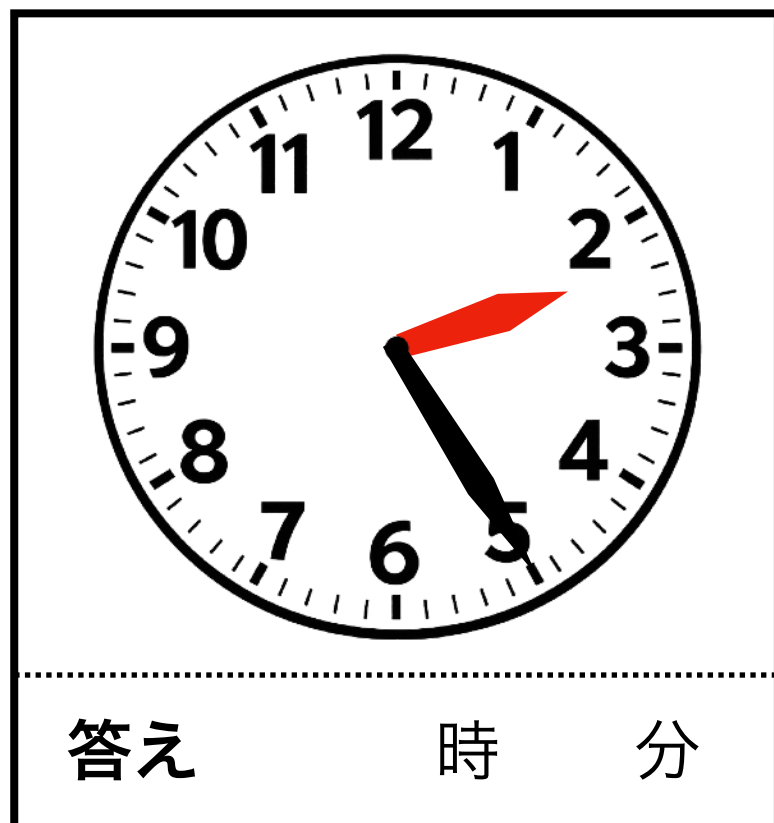
【問1・2】 次の時計は何時何分ですか。下の答えに記入して下さい。

※ 「ちょうど」 の場合も、分は 「00分」 と書きましょう。

1



2



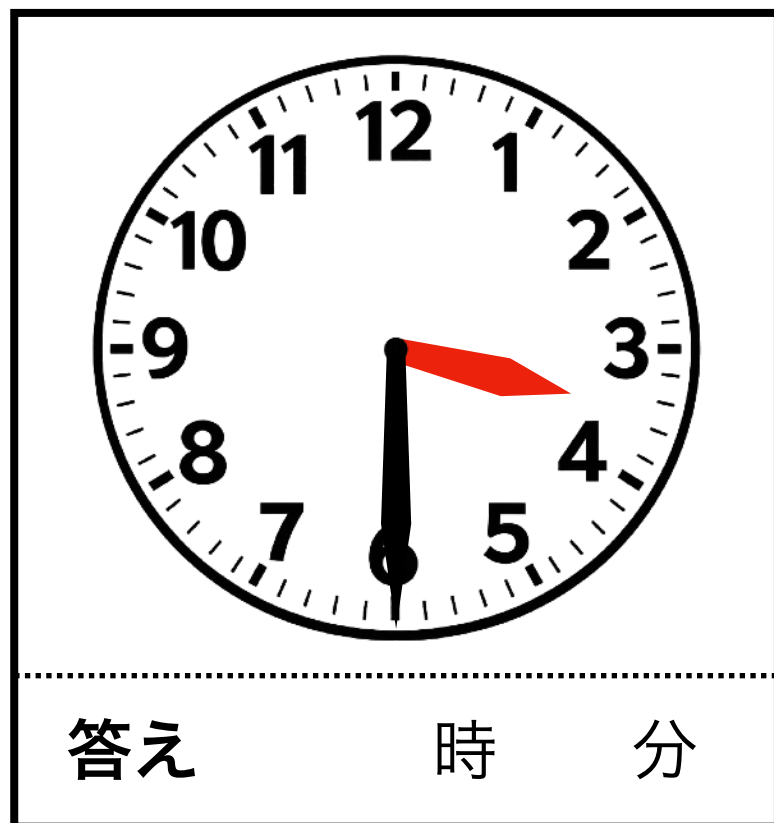
【問3】 次の時計の時刻から、  
10分後は何時何分ですか。

3



【問4】 次の時計の時刻から、  
10分前は何時何分ですか。

4



【謎景】 1 : 2時02分 5 : 5時52分 3 : 8時50分 4 : 3時50分

↑ 【解答】 は上下を反転させています

笑顔生き生き応援隊

ドングリマツリ

<https://kawaguchi-website.jp>

