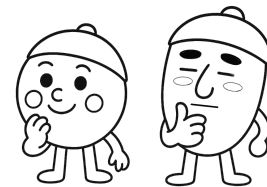


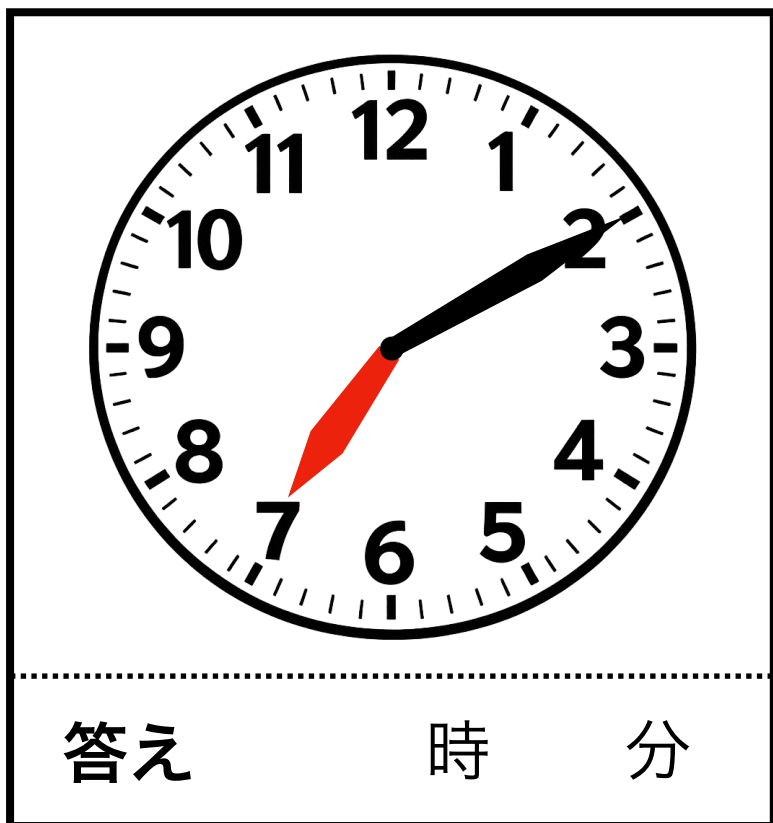
# 時計クイズ 11



【問1・2】 次の時計は何時何分ですか。下の答えに記入して下さい。

※ 「ちょうど」 の場合も、分は 「00分」 と書きましょう。

1

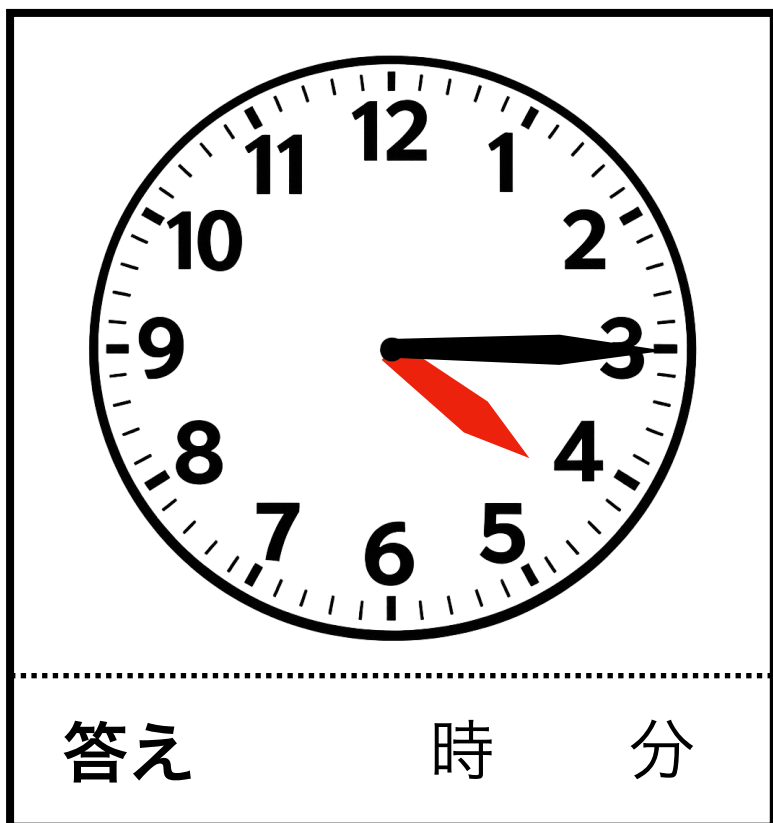


2



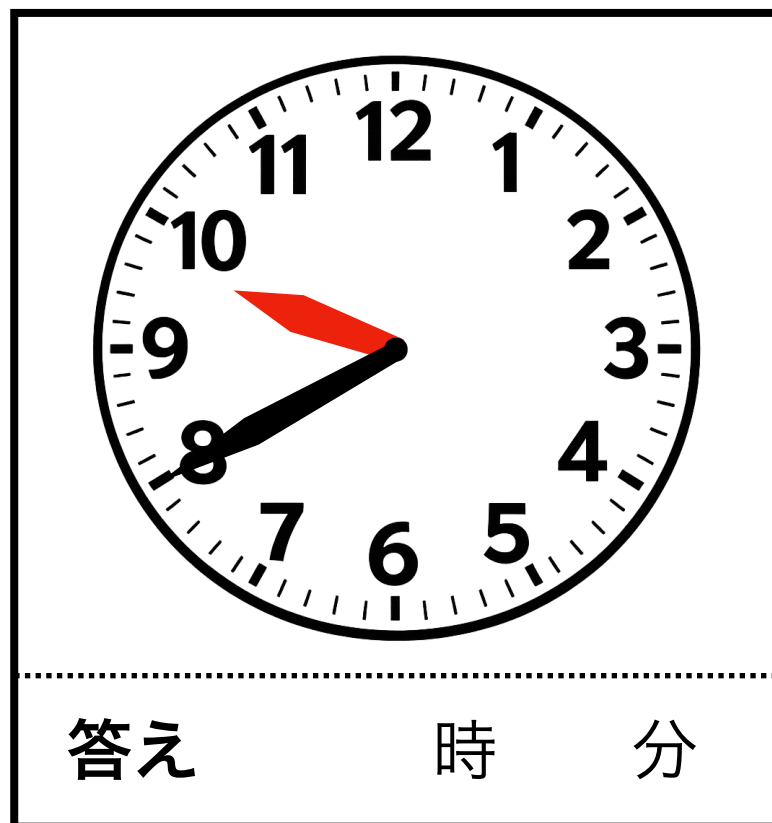
【問3】 次の時計の時刻から、  
20分後は何時何分ですか。

3



【問4】 次の時計の時刻から、  
15分前は何時何分ですか。

4



【謎景】 1 : 1時10分 5 : 15時52分 3 : 4時32分 4 : 8時52分

↑ 【解答】 は上下を反転させています

笑顔生き生き応援隊

ドングリマツリ

<https://kawaguchi-website.jp>

