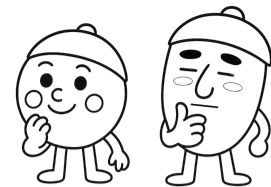


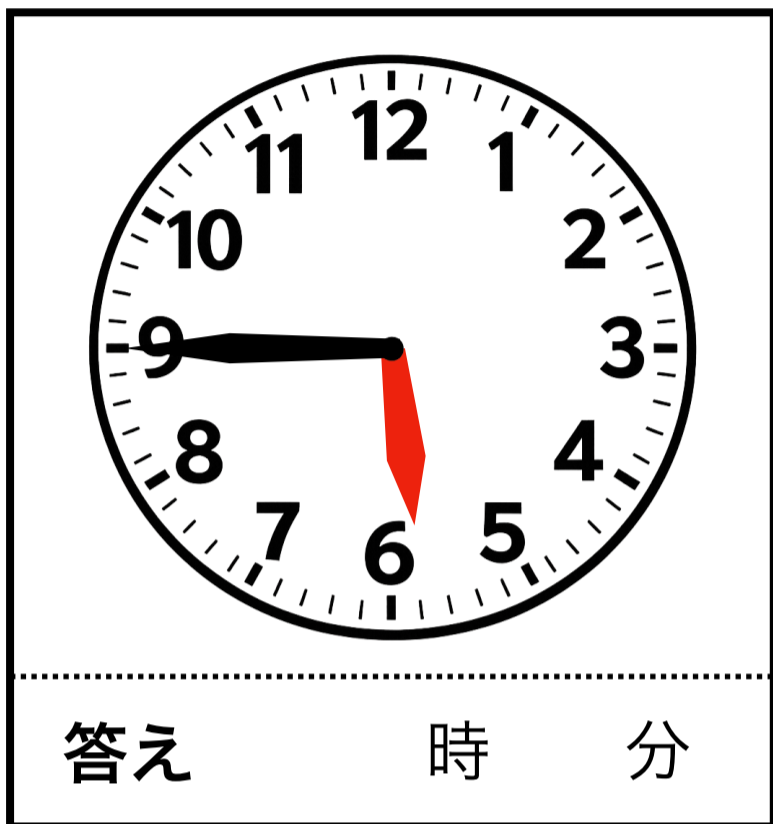
# 時計クイズ 7



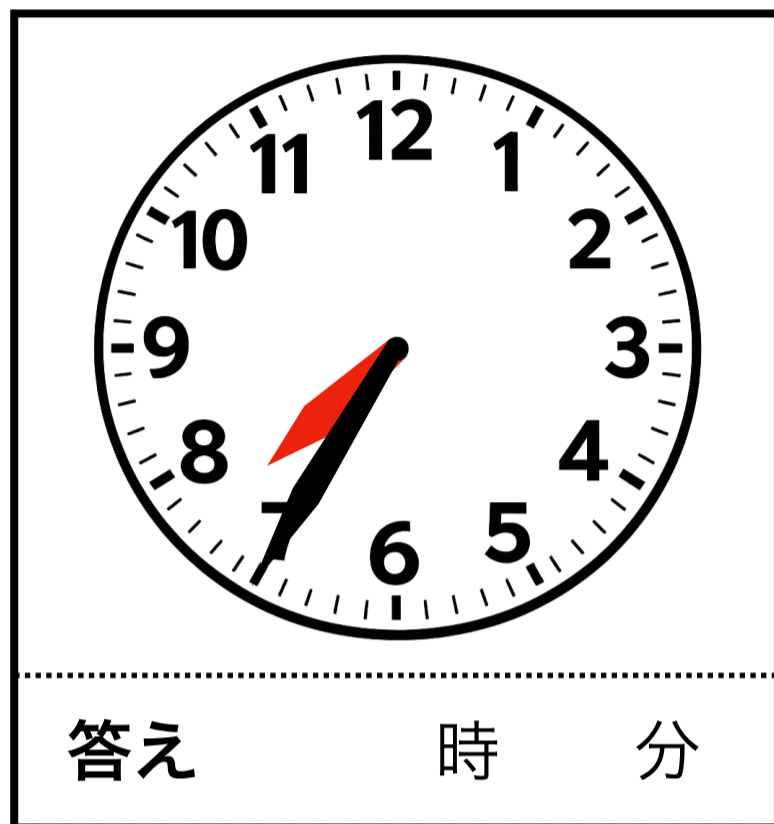
【問 1 ・ 2】 次の時計は何時何分ですか。下の答えに記入して下さい。

※ 「ちょうど」 の場合も、分は 「00分」 と書きましょう。

1



2



【問 3】 次の時計の時刻から、  
15分後は何時何分ですか。

3



【問 4】 次の時計の時刻から、  
15分前は何時何分ですか。

4



【謎景】 1 : 2時42分    5 : 1時32分    3 : 11時32分    4 : 2時12分

↑ 【解答】 は上下を反転させています

笑顔生き生き応援隊

ドングリマツリ

<https://kawaguchi-website.jp>

