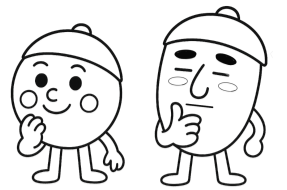


時計クイズ 27



【問1・2】 次の時計は何時何分ですか。下の答えに記入して下さい。

※ 「ちょうど」 の場合も、分は「00分」と書きましょう。

1

答え 時 分

2

答え 時 分

【問3】 次の時計の時刻から、
15分後は何時何分ですか。

【問4】

3

答え 時 分

4

今の時刻から
15分後は”6時30分”
になります。

では、もとの時刻は
何時何分ですか。

答え 時 分

【謎景】 1 : 3時50分 5 : 1時42分 3 : 2時52分 4 : 9時12分

↑ 【解答】 は上下を反転させています

笑顔生き生き応援隊

ドングリマツリ



<https://kawaguchi-website.jp>