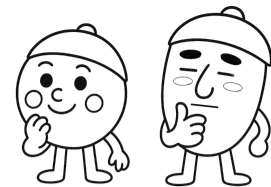


時計クイズ 28



【問1・2】 次の時計は何時何分ですか。下の答えに記入して下さい。

※ 「ちょうど」 の場合も、分は 「00分」 と書きましょう。

1



2



【問3】 次の時計の時刻から、
20分後は何時何分ですか。

【問4】

3



4

今の時刻から
20分後は”9時00分”
になります。
では、**もとの時刻**は
何時何分ですか。

答え 時 分

【謎景】 1 : 1時32分 5 : 10時20分 3 : 2時00分 4 : 8時40分

↑ 【解答】 は上下を反転させています

笑顔生き生き応援隊

ドングリマツリ

<https://kawaguchi-website.jp>

