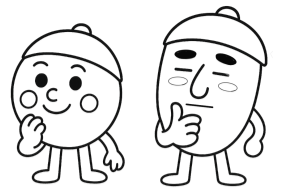


# 時計クイズ 35



【問1・2】 次の時計は鏡にうつった時計の時刻です。何時何分でしょう？

※時計は鏡にうつっているなので、左右が逆向きになっています。

1

答え 時 分

2

答え 時 分

【問3】 次の時計の時刻から、  
15分後は何時何分ですか。

3

答え 時 分

【問4】

4

今の時刻から  
15分後は”9時20分”  
になります。

では、もとの時刻は  
何時何分ですか。

答え 時 分

【謎景】 1 : 5時32分 5 : 8時50分 3 : 15時02分 4 : 0時02分

↑ 【解答】 は上下を反転させています

笑顔生き生き応援隊

ドングリマツリ

<https://kawaguchi-website.jp>

