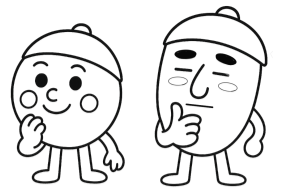


時計クイズ 40



【問1・2】 次の時計は鏡にうつった時計の時刻です。何時何分でしょう？

※時計は鏡にうつっているなので、左右が逆向きになっています。

1

答え 時 分

2

答え 時 分

【問3】 次の時計の時刻から、
15分後は何時何分ですか。

【問4】

3

答え 時 分

4

今の時刻から
15分後は”12時05分”
になります。

では、もとの時刻は
何時何分ですか。

答え 時 分

【謎景】 1 : 3時32分 5 : 8時50分 3 : 1時20分 4 : 11時20分

↑ 【解答】 は上下を反転させています

笑顔生き生き応援隊

ドングリマツリ



<https://kawaguchi-website.jp>